

Lebensrealität Armut

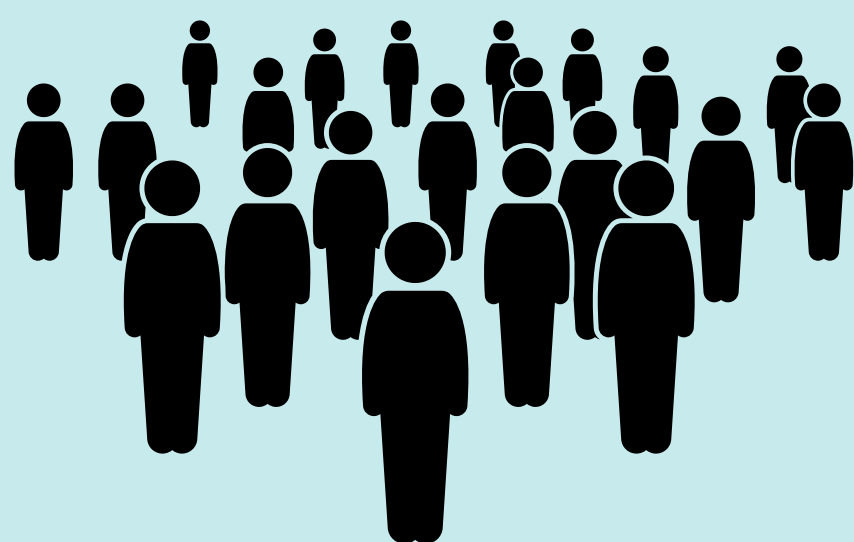
Caritas Sozialberatungsstatistik 2025

Armut ist auch in Österreich für viele Menschen Realität. Viele Betroffene können sich vor allem seit der Teuerungen wesentliche Lebensbereiche nicht leisten. Oft sind diese Menschen mit komplexen Multiproblemlagen konfrontiert. Das sehen wir in unseren rund 70 Caritas Sozialberatungsstellen in ganz Österreich.



17 Euro pro Tag

hatten Klient*innen der Sozialberatung nach den Fixkosten (Miete, Energie, Betriebskosten) im Schnitt zur Verfügung um alle anderen Ausgaben des Lebens zu begleichen.



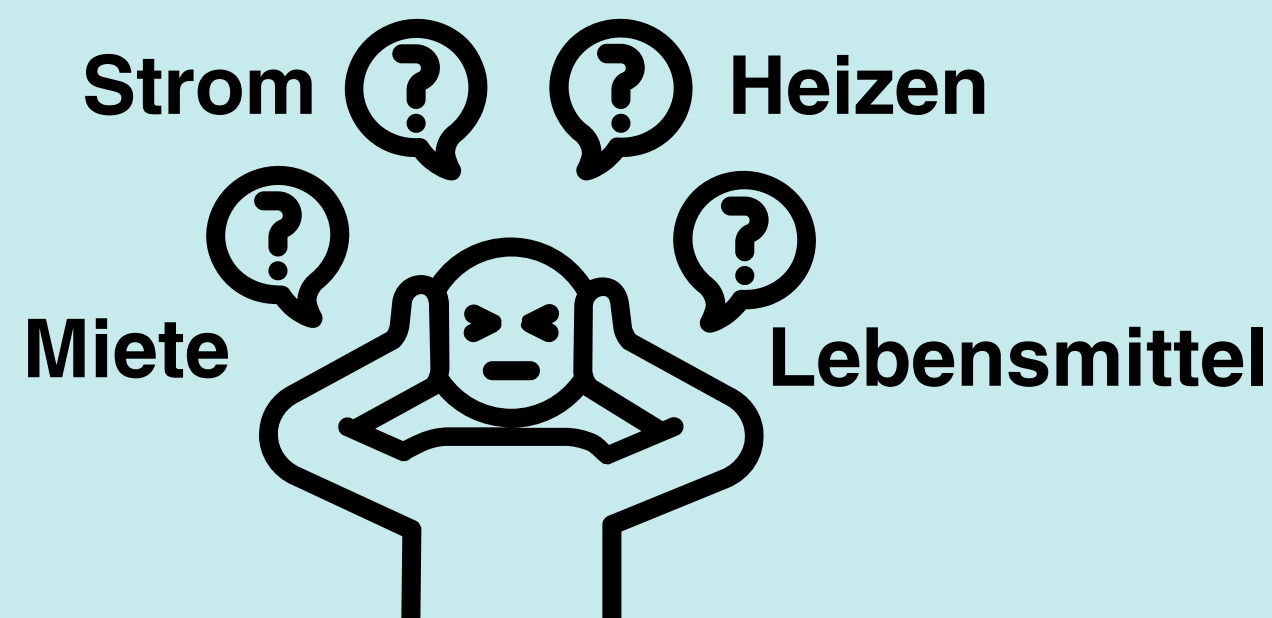
Rund 44.000 Menschen

haben sich 2025 auf der Suche nach Unterstützung an die Caritas Sozialberatung gewandt. Zusammen mit mitbetreuten Haushaltsmitgliedern wurden rund 92.000 Personen unterstützt.

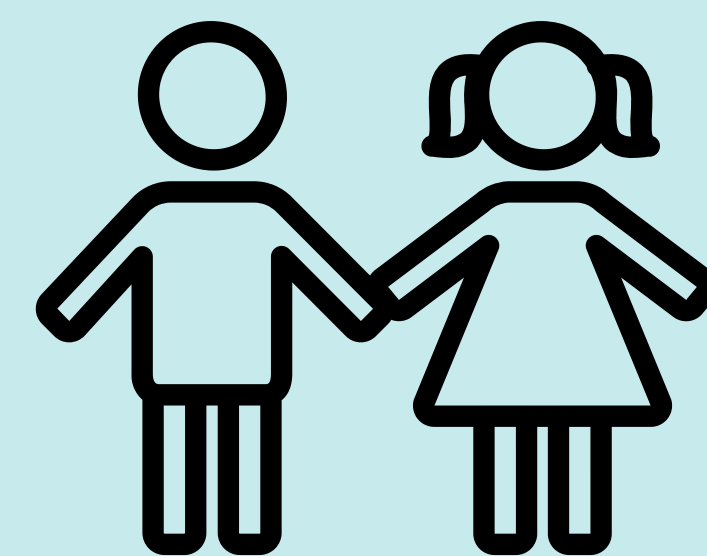


27 % der Klient*innen

hatten ein Haushaltseinkommen aus Erwerbsarbeit und befanden sich dennoch in einer Notlage. Anderen war es aufgrund ihrer Lebensumstände gar nicht möglich zu arbeiten.

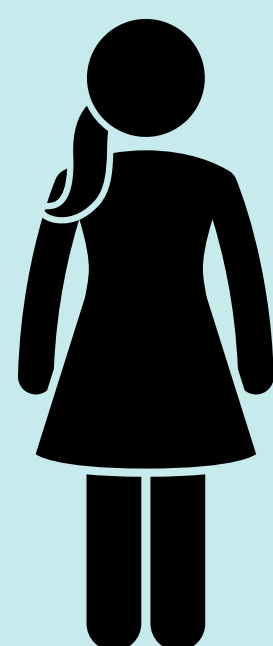


Der Großteil dieser Menschen war mit Problemen in den Bereichen allgemeiner Lebensbedarf, Energie und Wohnen konfrontiert.



24.000 Kinder

wurden direkt oder als Mitbetreute unterstützt. 37% der Personen, die Unterstützung erhielten leben mit Kindern, oder sind selbst Kinder.



56 % Frauen

Mehr als die Hälfte der Hilfesuchenden in der Sozialberatung waren Frauen. Besonders oft wandten sich Alleinerziehende an uns.