

## Überblick Praktikumsmöglichkeiten

im Bereich Caritas Menschen mit Behinderung  
in Wien und Niederösterreich

Werde Teil  
von unseren  
Teams in Wien  
und NÖ!

# Überblick

## Praktikumsmöglichkeiten im Bereich Caritas Menschen mit Behinderung in Wien und Niederösterreich

Wir bieten in unseren Einrichtungen in Wien und NÖ das ganze Jahr über die Möglichkeit eines Praktikums, um nicht nur Schüler\*innen und Student\*innen die Möglichkeit zu geben, Praxiserfahrung zu sammeln, sondern allen Interessierten.

- Umfassende Einblicke in den Arbeitsalltag
- Praktikumsbegleitung
- Praktisch-pädagogische Anleitung
- Sicheres Lernumfeld
- Einbringung eigener Ideen
- Regelmäßige Feedbackgespräche
- Praxisbeurteilung

**Allgemeine Praktikumsanfragen,  
du weißt noch nicht wo du hin willst,  
du hast noch Fragen?**

**Dann schreibe bitte an:** [praktikum-mmb@caritas-wien.at](mailto:praktikum-mmb@caritas-wien.at)



Hier findest du alle Infos zu den  
Einrichtungen des Bereiches  
Caritas Menschen mit Behinderung.

**[www.caritas-wien.at/hilfe-angebote/menschen-mit-behinderung](http://www.caritas-wien.at/hilfe-angebote/menschen-mit-behinderung)**

## **Inhalt**

Kinder und Jugendliche .....	4
Region Wien .....	6
Region Wiener Neustadt .....	11
Region NÖ Süd .....	13
Region Weinviertel.....	16
Menschen mit psychischer Erkrankung .....	21

# Kinder und Jugendliche

## Wohngemeinschaften Battiggasse

1100 Wien, Battiggasse 27A

- 2 inklusive Wohngemeinschaften für Kinder im Alter von 2 bis 9 Jahren mit und ohne Entwicklungsverzögerung bzw. Behinderung
- Begleitung, Unterstützung, Anleitung und Förderung der Kinder in allen Belangen des täglichen Lebens



## Wohngemeinschaften Studenygasse

1110 Wien, Studenygasse 6

- 2 Wohngemeinschaften für Kinder und Jugendliche mit Behinderung im Alter von 8 bis 18 Jahren
- Begleitung, Unterstützung, Anleitung und Förderung der Kinder und Jugendlichen in allen Belangen des täglichen Lebens



## Wohngemeinschaft Korbergasse

1120 Wien, Korbergasse 4-6

- Wohngemeinschaft für Kinder und Jugendliche mit Behinderung im Alter von 8 bis 18 Jahren
- Begleitung, Unterstützung, Anleitung und Förderung der Kinder und Jugendlichen in allen Belangen des täglichen Lebens

## Wohngemeinschaft Wildgänsegasse

1210 Wien, Wildgänsegasse 1

- Schwerpunkt Wohngemeinschaft für Kinder und Jugendliche mit Behinderung im Alter von 8 bis 18 Jahren
- Begleitung, Unterstützung, Anleitung und Förderung der Kinder und Jugendlichen in allen Belangen des täglichen Lebens



## Wohngemeinschaften Hyazinthengasse

1220 Wien, Hyazinthengasse 74

- 2 Wohngemeinschaften für Kinder und Jugendliche mit Behinderung im Alter von 8 bis 18 Jahren
- Begleitung, Unterstützung, Anleitung und Förderung der Kinder und Jugendlichen in allen Belangen des täglichen Lebens

### **Wohngemeinschaft Bertha-von-Suttner-Gasse**

1220 Wien, Bertha-von-Suttner-Gasse 5/3

- Inklusive Wohngemeinschaft für Kinder im Alter von 2 bis 9 Jahren mit und ohne Entwicklungsverzögerung bzw. Behinderung
- Begleitung, Unterstützung, Anleitung und Förderung der Kinder in allen Belangen des täglichen Lebens

### **Wohngemeinschaft Geßlgasse**

1230 Wien, Geßlgasse 5A/4

- Wohngemeinschaft für Kinder und Jugendliche mit Behinderung im Alter von 8 bis 18 Jahren
- Begleitung, Unterstützung, Anleitung und Förderung der Kinder und Jugendlichen in allen Belangen des täglichen Lebens

### **Wohngemeinschaft Hohe Wand**

2724 Gaaden, Emmerbergstraße 41

- Schwerpunkt Wohngemeinschaft für Kinder und Jugendliche mit Behinderung im Alter von 8 bis 18 Jahren
- Begleitung, Unterstützung, Anleitung und Förderung der Kinder und Jugendlichen in allen Belangen des täglichen Lebens
- Gaaden an der Hohen Wand

### **Sozialer Dienst Zuhause**

1170 Wien, Halirschgasse 16/4

Unterstützung, Begleitung und Entlastung für Familien in Wien mit Kindern und Jugendlichen mit Behinderung zu Hause

### **Kinderhotel**

1190 Wien, Gspöttgraben 5

- Familienergänzendes Angebot
- Wir bieten Kindern mit Behinderungen, die zu Hause wohnen, abwechslungsreiche und kreative Ferien- und Wochenendbetreuung in eigenen Räumlichkeiten Am Himmel im 19. Wiener Gemeindebezirk.

### **Anfrage Praktikumsplatz**

Die Anfrage für einen Praktikumsplatz an [praktikum-KiJu@caritas-wien.at](mailto:praktikum-KiJu@caritas-wien.at) senden

Angabe der Rahmenbedingungen:  
Zeitraum, Stunden, Ausbildung  
Angabe über gewünschte Einrichtung

### **Nähere Infos unter**

<https://www.caritas-wien.at/jobs-bildung/praktikum/menschen-mit-behinderung-teilbereich-kinder-und-jugend>



## Region Wien

### **Wohngemeinschaft Battiggasse**

1100 Wien, Battiggasse 29-33

- Wohngemeinschaft für 12 Frauen und Männer mit Behinderung
- Begleitung, Unterstützung und Anleitung der Bewohner\*innen in allen Belangen des täglichen Lebens
- Pflegepraktikum möglich

**Ansprechperson: Stefanie Lang**



### **Wohngemeinschaft Ikarus**

1110 Wien, Rosa Jochmann Ring 3

- Wohngemeinschaft für 11 Frauen und Männer mit Behinderung
- Begleitung, Unterstützung und Anleitung der Bewohner\*innen in allen Belangen des täglichen Lebens
- Pflegepraktikum möglich

**Ansprechperson: Gert Hutflesz**



### **Wohngemeinschaft Kondor**

1160 Wien, Gomperzgasse 1-5

- Wohngemeinschaft für 10 Frauen und Männer mit Behinderung
- Begleitung, Unterstützung und Anleitung der Bewohner\*innen in allen Belangen des täglichen Lebens
- Pflegepraktikum möglich

**Ansprechperson: Sylvia-Josefina Backström**



### **Wohngemeinschaft Ibis**

1160 Wien, Gomperzgasse 1-5

- Wohngemeinschaft für 14 Frauen und Männer mit Behinderung
- Begleitung, Unterstützung und Anleitung der Bewohner\*innen in allen Belangen des täglichen Lebens
- Pflegepraktikum möglich

**Ansprechperson: Lisa Frank**





### **Wohngemeinschaft Seitenberggasse**

1160 Wien, Seitenberggasse 49/1

- Wohngemeinschaft für 13 Frauen und Männer mit Behinderung
- Begleitung, Unterstützung und Anleitung der Bewohner\*innen in allen Belangen des täglichen Lebens
- Pflegepraktikum möglich

**Ansprechperson: Carina Oberdanner**



### **Wohngemeinschaften Maria Wald**

1190 Wien, Gspöttgraben 5

- 2 kleine, vollbetreute Schwerpunkteinrichtungen für 4 und 5 Menschen mit Behinderung, wiederkehrenden Krisen, Doppeldiagnosen, Autismus-Spektrum-Störung, herausfordernden Verhaltensweisen
- Begleitung, Unterstützung und Anleitung der Bewohner\*innen in allen Belangen des täglichen Lebens
- Pflegepraktikum möglich

**Ansprechperson: Thorsten Schuch**



### **TBW – Garconnierenverbund Florasdorf**

1210 Wien, O'Briengasse 53/10

- Einrichtung mit Wohnungen für Männer und Frauen mit Behinderung
- Begleitung, Unterstützung und Anleitung der Bewohner\*innen in allen Belangen des täglichen Lebens
- Pflegepraktikum möglich

**Ansprechperson: Ursula Teuschler**

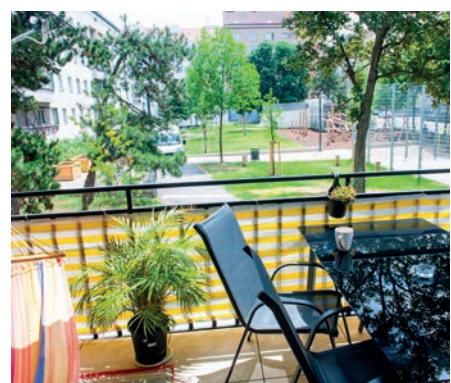


### **Garconnierenverbund Axel-Corti-Gasse**

1210 Wien, Axel-Corti-Gasse 12/Stiege 3/1A

- Einrichtung mit Wohnungen für 14 Männer und Frauen mit Behinderung und/oder psychischen Erkrankungen
- Begleitung, Unterstützung und Anleitung der Bewohner\*innen in allen Belangen des täglichen Lebens
- Pflegepraktikum möglich

**Ansprechperson: Christian Hartmann**



### **Garconnierenverbund Klenaugasse**

1220 Wien, Klenaugasse 11/2/1-15

- Einrichtung mit 12 Wohnungen für 14 Männer und Frauen mit Behinderung und/oder psychischen Erkrankungen
- Begleitung, Unterstützung und Anleitung der Bewohner\*innen in allen Belangen des täglichen Lebens
- Pflegepraktikum möglich

**Ansprechperson: Stefanie Hribernig**

### **Wohngemeinschaft Albatros**

1220 Wien, Langobardenstraße 126

- Wohngemeinschaft für 12 Frauen und Männer mit Behinderung
- Begleitung, Unterstützung und Anleitung der Bewohner\*innen in allen Belangen des täglichen Lebens
- Pflegepraktikum möglich

**Ansprechperson: Sofija Nedeljkovic**



### **Wohngemeinschaft Phönix**

1230 Wien, Endresstraße 64

- Wohngemeinschaft für 11 Frauen und Männer mit Behinderung
- Begleitung, Unterstützung und Anleitung der Bewohner\*innen in allen Belangen des täglichen Lebens
- Pflegepraktikum möglich

**Ansprechperson: Claudia Wasserbauer**



### **Teilbetreutes Wohnen**

**Wohnverbund 23**, 1230 Wien, Endresstraße 64/1/5

**Wohnverbund 5**, 1050 Wien, Wiedner Hauptstraße 105

- Teilbetreutes Wohnen für Frauen und Männer mit Behinderung
- Begleitung und Unterstützung der Bewohner\*innen in allen Belangen des täglichen Lebens
- Einzel- und Paarwohnungen
- 2 Wohnverbünde in unterschiedlichen Bezirken

**Ansprechperson: Michael Moser**





### **Wohnhaus Schlossmühlplatz**

2351 Wiener Neudorf, Schlossmühlplatz 3

- Wohnhaus für Frauen und Männer mit Behinderung
- Begleitung, Unterstützung und Anleitung der Bewohner\*innen in allen Belangen des täglichen Lebens
- Pflegepraktikum möglich

**Ansprechperson: Eva Steiner**

### **Tagesstruktur Sonnwendgasse**

1100 Wien, Sonnwendgasse 29/1

- Tagesstätte für 51 Frauen und Männer mit Behinderung
- Begleitung, Unterstützung und Anleitung bei deren Tätigkeiten im Rahmen der Tagesstätte
- 6 Gruppen mit verschiedenen Angeboten
- Pflegepraktikum möglich

**Ansprechperson: Claudia Voska**



### **Tagesstruktur Am Himmel**

1190 Wien, Gspöttgraben 5

- Tagesstätte für 25 Frauen und Männer mit Behinderung
- Begleitung, Unterstützung und Anleitung bei deren Tätigkeiten im Rahmen der Tagesstätte
- 4 Gruppen mit verschiedenen Angeboten
- Pflegepraktikum möglich

**Ansprechperson: Kathrin Voldrich**



### **Werkstätte Am Himmel**

1190 Wien, Gspöttgraben 5

- Tagesstätte für 30 Frauen und Männer mit Behinderung
- Begleitung, Unterstützung und Anleitung bei deren Tätigkeiten im Rahmen der Tagesstätte
- 3 Gruppen mit verschiedenen Angeboten
- Pflegepraktikum möglich

**Ansprechperson: Manuela Buxer**



**TS 21**

1210 Wien, Katsushikastr. 1

- Tagesstätte für 30 Frauen und Männer mit Behinderung
- Begleitung, Unterstützung und Anleitung bei deren Tätigkeiten im Rahmen der Tagesstätte
- 3 Gruppen mit verschiedenen Angeboten
- Pflegepraktikum möglich

**Ansprechperson: Melanie Morthenthaler**



**Anmeldung und Information unter**  
[praktikum-mmb@caritas-wien.at](mailto:praktikum-mmb@caritas-wien.at)

## Region Wiener Neustadt

### **Wohnverbund Grazer Straße**

2700 Wiener Neustadt, Grazer Straße 52

- Eine Vollbetreute Wohngruppe für 14 Frauen und Männer mit Behinderung (Grazer Straße)
- Zwei Teilbetreute Wohngruppen für 8 Frauen und Männer mit Behinderung (Wiener Straße)
- Begleitung, Unterstützung und Anleitung der Bewohner\*innen in allen Belangen des täglichen Lebens

**Ansprechperson: Ariane Strobel**



### **Wohnhaus Wiener Neustadt Liese-Prokop-Weg**

2700 Wiener Neustadt, Liese-Prokop-Weg 1

- Wohnhaus mit zwei Wohngruppen für 26 Frauen und Männer mit Behinderung
- Begleitung, Unterstützung und Anleitung der Bewohner\*innen in allen Belangen des täglichen Lebens
- Interne Tagesbetreuung für 7 Bewohner\*innen
- Pflegepraktikum möglich

**Ansprechpersonen: Michael Lacchini und Ruth Kissich-Kreska**



### **Wohngemeinschaft Neuklostergasse**

2700 Wiener Neustadt, Neuklostergasse 1

- Wohngemeinschaft für 8 Frauen und Männer mit komplexer erworbener Hirnschädigung
- Begleitung, Unterstützung und Anleitung der Bewohner\*innen in allen Belangen des täglichen Lebens
- Pflegepraktikum möglich

**Ansprechperson: Christopher Kaspar**



### **Tagesstätte Neuklostergasse**

2700 Wiener Neustadt, Neuklostergasse 1

- Tagesstätte für 14 Frauen und Männer mit komplexer erworbener Hirnschädigung
- Begleitung, Unterstützung und Anleitung bei deren Tätigkeiten im Rahmen der Tagesstätte
- Pflegepraktikum möglich

**Ansprechperson: Christopher Kaspar**



### **Tagesstätte Wiener Neustadt**

#### **Liese-Prokop-Weg**

2700 Wiener Neustadt, Liese-Prokop-Weg 1

- Tagesstätte für 41 Frauen und Männer mit Behinderung
- Begleitung, Unterstützung und Anleitung bei deren Tätigkeiten im Rahmen der Tagesstätte
- 4 Gruppen mit verschiedenen Angeboten

**Ansprechperson: Sabina Novak**



### **Tagesstätte Krumbach**

2851 Krumbach, Am Pfarrbach 2

- Tagesstätte für 40 Frauen und Männer mit Behinderung
- Begleitung, Unterstützung und Anleitung bei deren Tätigkeiten im Rahmen der Tagesstätte
- 4 Gruppen mit verschiedenen Angeboten

**Ansprechperson: Peter Rotheneder**



**Anmeldung und Information unter**

[praktikum-mmb@caritas-wien.at](mailto:praktikum-mmb@caritas-wien.at)



## Region NÖ-Süd

### **Wohnverbund Sendnergasse in Schwechat**

2320 Schwechat, Sendnergasse 10

- Wohnhaus für 17 Frauen und Männer mit Behinderung
- Begleitung, Unterstützung und Anleitung der Bewohner\*innen in allen Belangen des täglichen Lebens
- Pflegepraktikum möglich

**Ansprechperson: Werner Bechter**



### **Wohnverbund Zirkelweg in Schwechat**

#### **Wohnhaus / Wohngemeinschaft**

2320 Schwechat, Trude Mally-Gasse 1 und Zirkelweg 5

- Wohnhaus für 19 Personen mit Behinderung in 2 Wohngruppen
- Teilbetreute Wohngemeinschaft für 3 Personen mit Behinderung
- Begleitung, Unterstützung und Anleitung der Bewohner\*innen in allen Belangen des täglichen Lebens
- Pflegepraktikum möglich

**Ansprechperson: Peter Nohel**



### **Wohnhaus Elisabeth in Lanzendorf**

2326 Lanzendorf, Obere Hauptstraße 35-37

- 3 Wohngruppen für 37 Senior\*innen mit Behinderung
- Begleitung, Unterstützung und Anleitung der Bewohner\*innen in allen Belangen des täglichen Lebens
- Pflegepraktikum möglich

**Ansprechperson: Peter Scherer**





### **Wohnhaus und Wohngruppe Franziska in Lanzendorf**

2326 Lanzendorf, Obere Hauptstraße 35-37

- Wohnhaus und 2 Wohngruppen für 30 Frauen und Männer mit Behinderung
- Begleitung, Unterstützung und Anleitung der Bewohner\*innen in allen Belangen des täglichen Lebens
- Pflegepraktikum möglich

**Ansprechperson: Peter Scherer**



### **Wohngruppe Pavillon in Lanzendorf**

2326 Lanzendorf, Obere Hauptstraße 35-37

- Wohngruppen für 15 Frauen und Männer mit Behinderung
- 2 Wohngruppen
- Begleitung, Unterstützung und Anleitung der Bewohner\*innen in allen Belangen des täglichen Lebens
- Pflegepraktikum möglich

**Ansprechperson: Peter Scherer**



### **Wohngruppen Mödling**

2340 Mödling, Molkergasse 5-7

- 2 Wohngruppen für 26 Männer und Frauen mit Behinderung
- Begleitung, Unterstützung und Anleitung der Bewohner\*innen in allen Belangen des täglichen Lebens

**Ansprechpersonen: Petra Mathois und Manuel Winkler**



### **Wohnhaus Maria Enzersdorf**

2344 Maria Enzersdorf, Hauptstraße 5

- 2 Wohngruppen für 18 Männer und Frauen mit Behinderung
- Begleitung, Unterstützung und Anleitung der Bewohner\*innen in allen Belangen des täglichen Lebens
- Pflegepraktikum möglich

**Ansprechperson: Roland Kadan**



### **Tagesstätte Rannersdorf**

2320 Schwechat, Papierfabrikgasse 3

- Tagesstätte für 65 Frauen und Männer mit Behinderung
- Begleitung, Unterstützung und Anleitung bei deren Tätigkeiten im Rahmen der Tagesstätte
- 6 Gruppen mit verschiedenen Angeboten

**Ansprechperson: Barbara Paur, Susanne Horak**



### **Tagesstätte Lanzendorf**

2326 Lanzendorf, Obere Hauptstraße 35-37

- Tagesstätte für 125 Frauen und Männer mit Behinderung
- Begleitung, Unterstützung und Anleitung bei deren Tätigkeiten im Rahmen der Tagesstätte
- 7 Gruppen mit verschiedenen Angeboten
- Pflegepraktikum möglich

**Ansprechperson: Peter Scherer**



### **Anmeldung und Information unter**

[praktikum-mmb@caritas-wien.at](mailto:praktikum-mmb@caritas-wien.at)

## Region Weinviertel

### **Wohnhaus Hollabrunn**

2020 Hollabrunn, Reucklstraße 1

- Wohnhaus für Senior\*innen mit Behinderung
- Begleitung, Unterstützung und Anleitung der Bewohner\*innen in allen Belangen des täglichen Lebens
- Pflegepraktikum möglich

**Ansprechpersonen: Monika Pröglhöf**



### **Wohnhaus Zellerndorf**

2051 Zellerndorf 244

- Wohnhaus für 16 Frauen und Männer mit Behinderung
- 2 Wohnungen
- Begleitung, Unterstützung und Anleitung der Bewohner\*innen in allen Belangen des täglichen Lebens
- Pflegepraktikum möglich

**Ansprechperson: Michaela Piskur**



### **Wohnhaus Unternalb**

2070 Unternalb bei Retz, Kirchfeldstraße 63

- Wohnhaus für 39 Frauen und Männer mit Behinderung
- Begleitung, Unterstützung und Anleitung der Bewohner\*innen in allen Belangen des täglichen Lebens
- Pflegepraktikum möglich

**Ansprechpersonen: Iskrena Koleva**



### **Wohnhaus Retz**

2070 Retz, Fladnitzerstraße 44-46

- Wohnhaus für 120 Frauen und Männer mit Behinderung, davon 36 Senior\*innen
- Begleitung, Unterstützung und Anleitung der Bewohner\*innen in allen Belangen des täglichen Lebens
- Pflegepraktikum möglich

**Ansprechpersonen: Manfred Hofbauer (Senior\*innen), Denise Wagesreiter und Andreas Müller**





### **Wohnhaus Mühlbach**

3473 Mühlbach, Schlossstraße 5

- Wohnhaus für 10 Frauen und Männer mit Behinderung
- Begleitung, Unterstützung und Anleitung der Bewohner\*innen in allen Belangen des täglichen Lebens
- Pflegepraktikum möglich

**Ansprechperson: Nina Frank**



### **Tagesstätte Retz**

2070 Retz, Fladnitzerstraße 44-46

- Tagesstätte für 180 Frauen und Männer mit Behinderung
- Begleitung, Unterstützung und Anleitung bei deren Tätigkeiten im Rahmen der Tagesstätte
- 17 Gruppen mit verschiedenen Angeboten
- Pflegepraktikum möglich

**Ansprechpersonen: Christine Wögenstein-Jaglitsch**



### **Tagesstätte Bauernhof Unternalb**

2070 Unternalb bei Retz, Kirchfeldstraße 63

- Tagesstätte für 65 Frauen und Männer mit Behinderung
- Begleitung, Unterstützung und Anleitung bei deren Tätigkeiten im Rahmen der Tagesstätte
- 7 Gruppen mit verschiedenen Angeboten
- Pflegepraktikum möglich

**Ansprechperson: Alfred Strohschneider**



### **OBENauf Zimmer & Frühstück**

2070 Unternalb bei Retz, Kirchfeldstraße 63

- Im OBENauf Zimmer & Frühstück können 15 Frauen und Männer mit Behinderung arbeiten
- Begleitung, Unterstützung und Anleitung bei den verschiedenen Aufgabenbereichen z.B. Frühstücks-Buffer, Zimmer-Reinigung, Wäsche, Zimmer-Reservierung, etc.

**Ansprechperson: Adrien Modre**



### **Tagesstätte Laa**

2136 Laa/Thaya, Sonnenweg 12

- Tagesstätte für 36 Frauen und Männer mit Behinderung
- Begleitung, Unterstützung und Anleitung bei deren Tätigkeiten im Rahmen der Tagesstätte
- 3 Gruppen mit verschiedenen Angeboten
- Pflegepraktikum möglich

**Ansprechperson: Thomas Escher**



### **Kräuter Café**

2136 Laa/Thaya, Stadtplatz 61

- Im Kräuter Café können 12 Frauen und Männer mit Behinderung arbeiten
- Begleitung, Unterstützung und Anleitung bei den verschiedenen Aufgabenbereichen z.B. Getränke und Speisen servieren, Produkte herstellen und verkaufen, etc.

**Ansprechperson: Patricia Beyer**



### **Tagesstätte Mühlbach**

3473 Mühlbach, Schlossstraße 3

- Tagesstätte für 30 Frauen und Männer mit Behinderung
- Begleitung, Unterstützung und Anleitung bei deren Tätigkeiten im Rahmen der Tagesstätte
- 3 Gruppen mit verschiedenen Angeboten
- Pflegepraktikum möglich

**Ansprechperson: Elke Mang**



### **Tagesstätte Ziersdorf**

3710 Ziersdorf, Hornerstraße 38

- Tagesstätte für 7 Frauen und Männer mit Behinderung
- Begleitung, Unterstützung und Anleitung bei deren Tätigkeiten im Rahmen der Tagesstätte
- Pflegepraktikum möglich

**Ansprechperson: Adrien Modre**





## **Ansprechpersonen**

### **Adrien Modre**

Tagesstätte Ziersdorf &  
OBENauf Zimmer & Frühstück  
[adrien.modre@caritas-wien.at](mailto:adrien.modre@caritas-wien.at)

### **Alfred Strohschneider**

Tagesstätte Bauernhof Unternalb  
[alfred.strohschneider@caritas-wien.at](mailto:alfred.strohschneider@caritas-wien.at)

### **Andreas Müller**

Wohnhaus Retz  
[andreas.mueller@caritas-wien.at](mailto:andreas.mueller@caritas-wien.at)

### **Christine Wögenstein-Jaglitsch**

Tagesstätte Retz  
[christine.jaglitsch@caritas-wien.at](mailto:christine.jaglitsch@caritas-wien.at)

### **Denise Wagesreiter**

Wohnhaus Retz  
[denise.wagesreiter@caritas-wien.at](mailto:denise.wagesreiter@caritas-wien.at)

### **Elke Mang**

Tagesstätte Mühlbach  
[elke.mang@caritas-wien.at](mailto:elke.mang@caritas-wien.at)

### **Iskrena Koleva**

Wohnhaus Unternalb  
[iskrena.koleva@caritas-wien.at](mailto:iskrena.koleva@caritas-wien.at)

### **Manfred Hofbauer**

Wohnhaus Retz Senior\*innen  
[manfred.hofbauer@caritas-wien.at](mailto:manfred.hofbauer@caritas-wien.at)

### **Michaela Piskur**

Wohnhaus Zellerndorf  
[michaela.piskur@caritas-wien.at](mailto:michaela.piskur@caritas-wien.at)

### **Monika Pröglhöf**

Wohnhaus Hollabrunn  
[monika.proeglhoef@caritas-wien.at](mailto:monika.proeglhoef@caritas-wien.at)

### **Nina Frank**

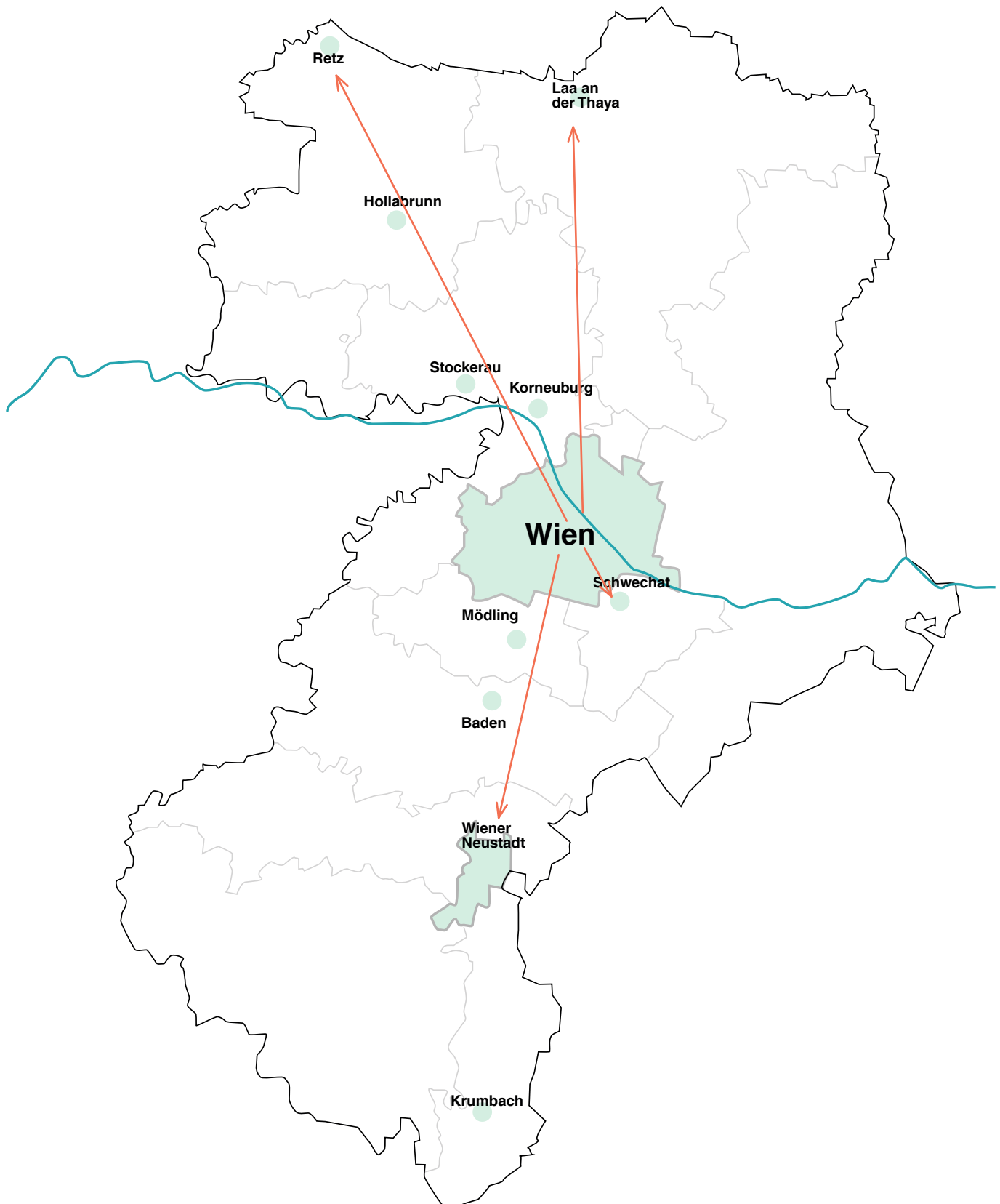
Wohnhaus Mühlbach  
[nina.frank@caritas-wien.at](mailto:nina.frank@caritas-wien.at)

### **Patricia Beyer**

Kräuter Café  
[patricia.beyer@caritas-wien.at](mailto:patricia.beyer@caritas-wien.at)

### **Thomas Escher**

Tagesstätte Laa  
[thomas.escher@caritas-wien.at](mailto:thomas.escher@caritas-wien.at)



Die meisten unserer Einrichtungen in NÖ sind mit öffentlichen Verkehrsmitteln gut und unkompliziert von Wien aus erreichbar.

Mit der Bahn von den Einstiegstellen, Wien Meidling, Matzleinsdorfer Platz, Wien Hauptbahnhof, Quartier Belvedere, Rennweg, Wien Mitte-Landstraße, Praterstern, Traisengasse, Handelskai und Floridsdorf kommt man ohne Umsteigen direkt nach Wiener Neustadt und Retz.

## **Praktikumsmöglichkeiten im Bereich Menschen mit psychischen Erkrankungen bei der Caritas Erzdiözese Wien**

Die Caritas Wien bietet für Praktikant\*innen im Bereich der Betreuung und Beratung von Menschen mit psychischen Erkrankungen besonders spannende und vielseitige Einblicke. Im Rahmen des Praktikums erhalten die Praktikant\*innen die Möglichkeit, den Alltag in den Wohnverbunden der Caritas hautnah zu erleben und sich mit der Betreuung und Unterstützung von Menschen mit psychischen Erkrankungen auseinanderzusetzen. Der Alltag bietet dabei einen umfassenden Einblick in die verschiedenen Krankheitsbilder und die individuellen Herausforderungen der betroffenen Menschen.

Die Praktikant\*innen werden dabei durch geschultes Fachpersonal begleitet, das sie in ihre Aufgaben einführt und ihnen Unterstützung bietet. Die Möglichkeit zur Supervision besteht durch die pädagogische Leitung, die sowohl eingetragene Klinische Psychologin als auch Gesundheitspsychologin ist.

Der Arbeitsort in Wiener Neustadt zeichnet sich durch eine hervorragende öffentliche Anbindung aus. Wer Interesse an einem Praktikum im Bereich der Betreuung und Begleitung von Menschen mit psychischen Erkrankungen hat, findet bei der Caritas Wien eine wertvolle und praxisnahe Erfahrung, die sowohl den Umgang mit den Betroffenen als auch die professionelle Begleitung durch erfahrenes Fachpersonal in den Mittelpunkt stellt.

**Anmeldung und Information unter**  
[praktikum-mmb@caritas-wien.at](mailto:praktikum-mmb@caritas-wien.at)

# Menschen mit psychischer Erkrankung Wiener Neustadt

## **Wohnverbund 1 – Wiener Neustadt**

2700 Wiener Neustadt

Vollbetreut: Grazer Straße 52

Teilbetreut: Pernerstorferstraße 44/Obj.1/Top 16 und  
Badener Straße 3

- Vollbetreute WG mit 12 Personen und  
2 teilbetreute WGs zu je 3 Personen für Menschen ,  
mit psychischer Erkrankung
- Begleitung, Unterstützung und Anleitung  
der Bewohner\*innen in allen Belangen  
des täglichen Lebens
- Interne Tagesbetreuung im Wohnen  
für 6 Bewohner\*innen

**Ansprechperson: Nicole Brunner, MA**



## **Wohnverbund 2 – Wiener Neustadt**

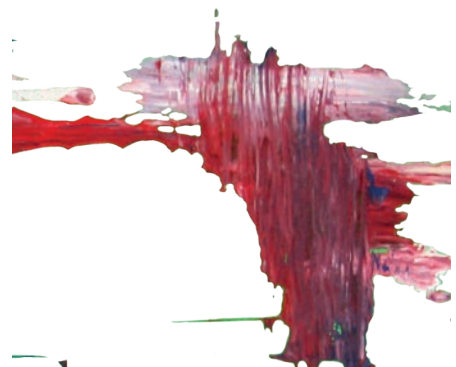
2700 Wiener Neustadt

Vollbetreut: Grazer Straße 52

Teilbetreut: Badener Straße 3a

- Vollbetreute WG mit 9 Personen und  
2 teilbetreute WGs zu je 4 Personen  
für Menschen mit psychischer Erkrankung
- Begleitung, Unterstützung und Anleitung  
der Bewohner\*innen  
in allen Belangen des täglichen Lebens

**Ansprechperson: Mag.<sup>a</sup> Sabine Birner**



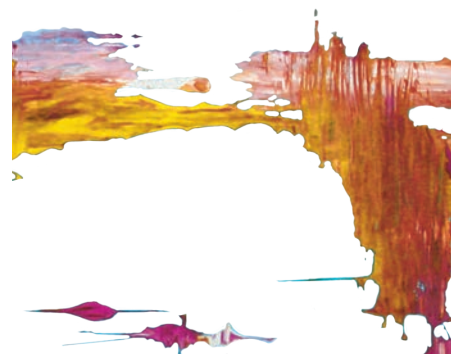
## **Wohnverbund 3 – Wiener Neustadt**

2700 Wiener Neustadt

Hussargasse 2 und Badenerstraße 3

- Drei teilbetreute WGs zu je 4 Personen  
für Menschen mit psychischer Erkrankung
- Begleitung, Unterstützung und Anleitung  
der Bewohner\*innen in allen Belangen  
des täglichen Lebens

**Ansprechperson: Doris Haidinger**



## **Psychosoziales Zentrum**

### **Club 1, Club 2, Club 3 – Wiener Neustadt**

2700 Wiener Neustadt, Grazer Straße 52

- Die Clubs sind Einrichtungen zur Förderung der sozialen Reintegration für Menschen mit psychischer Erkrankung.
- Verbesserung der Lebensqualität, Förderung und Erhaltung der Eigenständigkeit, soziale Reintegration sowie selbständige Lebensführung
- Kreative Angebote, Sport, Aktivitäten des täglichen Lebens (Bsp. Kochen, Einkaufen etc.), Freizeitangebote werden angeboten

**Ansprechperson: Margarete Orel**

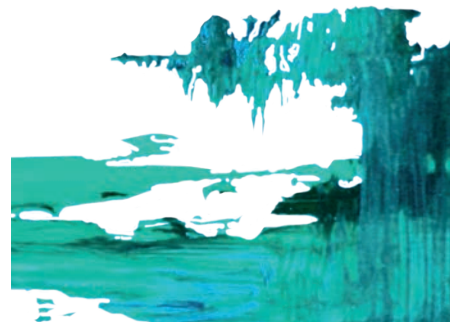


### **Tagesstätte Wiener Straße**

2700 Wiener Neustadt, Wiener Straße 62

- Tagesstätte für 36 Frauen und Männer mit psychischer Erkrankung
- Begleitung, Unterstützung und Anleitung bei deren Tätigkeiten im Rahmen der Tagesstätte
- 9 Gruppen mit verschiedenen Angeboten

**Ansprechperson: Oliver Sturmlechner**





**Impressum:**

Caritas der Erzdiözese Wien  
Menschen mit Behinderung  
Albrechtskreithgasse 19-21  
1160 Wien  
[www.caritas-wien.at](http://www.caritas-wien.at)  
Auflage März 2025